

3M Science.
Applied to Life.™

La nuova normalità: il distanziamento sociale nelle città.

Il nostro contributo per avere famiglie al sicuro,
persone attive e imprese aperte nel dopo lock down.

Fai clic ovunque per iniziare

Portare le famiglie a casa in sicurezza.

I nuovi requisiti per il distanziamento sociale hanno creato sfide improvvise e inaspettate in relazione al layout e alla viabilità nelle città. Nelle strade, nelle scuole, in negozi e ristoranti, monumenti, parchi e spiagge, mantenere una distanza di sicurezza è diventato vitale per limitare la diffusione del virus e affinché le città non si fermino.

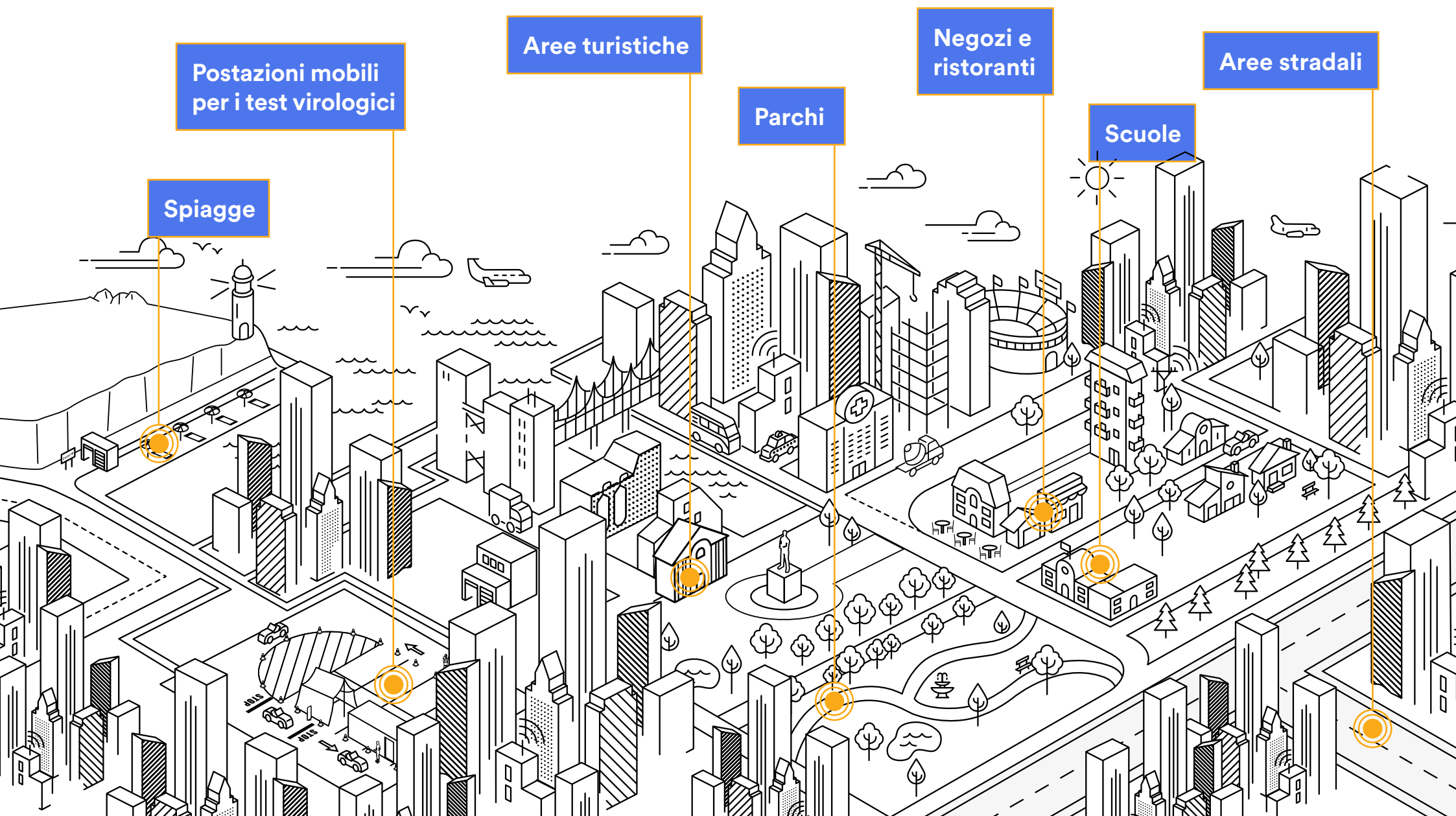
Con i dati sui contagi fluttuanti e il rischio che nelle città si sviluppino nuovi focolai del virus, alcune soluzioni flessibili per mantenere il distanziamento sociale potrebbero aiutare le autorità ad adattare rapidamente i luoghi e gli ambienti in modo da poter garantire ai cittadini informazioni corrette e aggiornate seguendo i molti cambiamenti delle regole da rispettare.

Questa guida interattiva utilizza illustrazioni per osservare alcune zone della città nelle quali è essenziale dover rispettare le regole del distanziamento sociale e per mostrare in che modo alcune soluzioni 3M per la sicurezza stradale possano offrire più vantaggi rispetto a soluzioni tradizionali.

In che modo 3M può aiutare?



Fare clic su ciascuna area per vedere alcuni esempi di riprogettazione.



Aree stradali



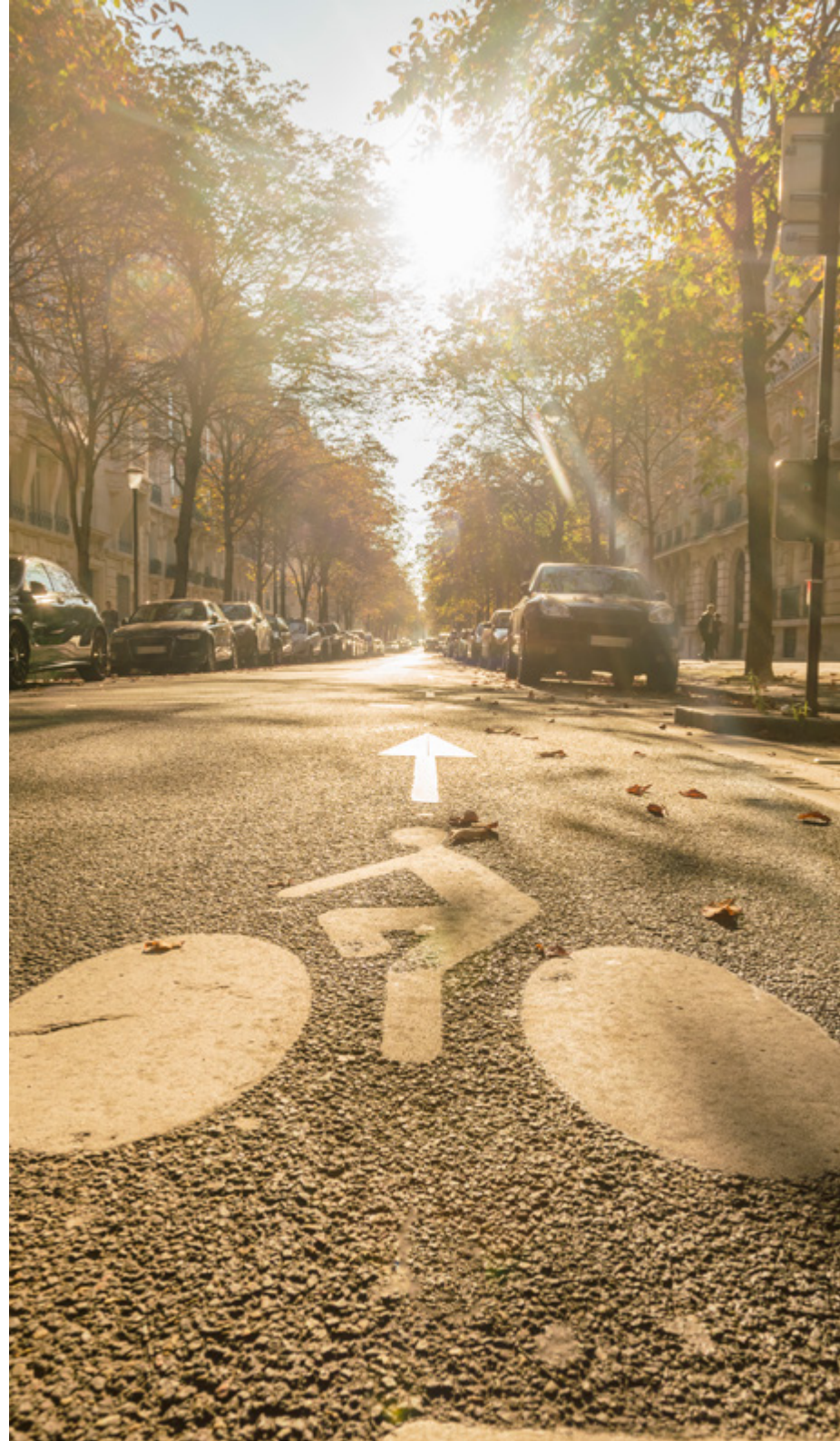
Scenario

Con un maggior numero di persone che utilizzano le strade e i marciapiedi segnali ed indicazioni poco chiari possono rendere più difficoltoso il mantenimento delle distanze sociali. Pedoni e ciclisti utilizzano più spesso lo spazio normalmente utilizzato dalle automobili: rendere queste aree sicure per gli utenti più vulnerabili può rappresentare una sfida.

Si deve inoltre considerare che:

- » Molte più persone utilizzano la bicicletta per evitare i mezzi pubblici
- » Alcune piste ciclabili non sono adatte ad ospitare un maggior numero di utilizzatori
- » I pedoni sono costretti ad utilizzare anche parte della carreggiata per il mantenimento delle corrette distanze sociali
- » Le auto viaggiano ad una maggiore velocità in presenza di traffico ridotto
- » Le code per i negozi possono estendersi alle aree di parcheggio e alla carreggiata

Per saperne di più



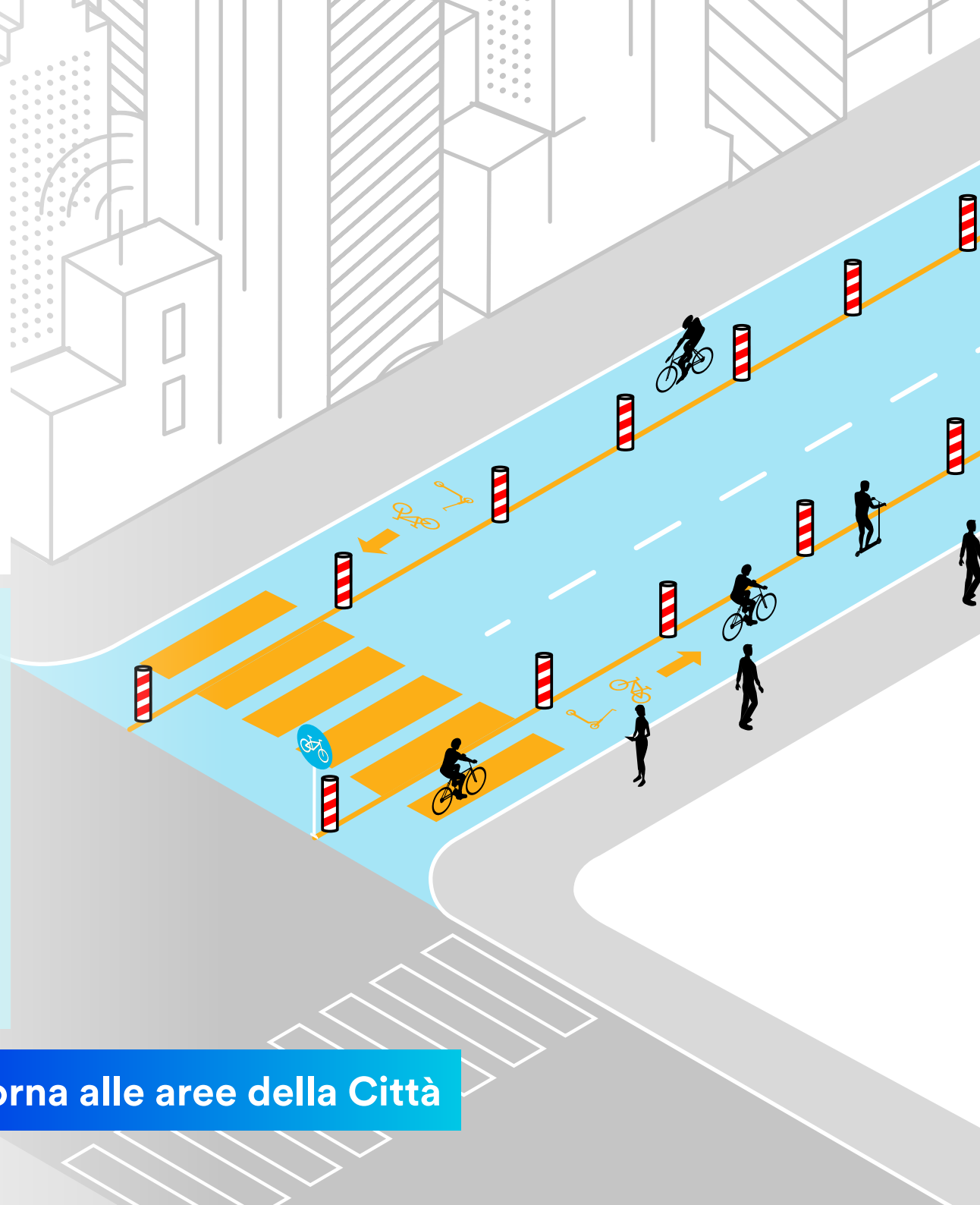
Aree stradali

Soluzioni

Creare schemi per il controllo del traffico utilizzando materiali e dispositivi per la sicurezza stradale già familiari ai conducenti e ben visibili in ogni condizione sia di giorno che di notte. La gamma 3M di soluzioni flessibili può essere d'aiuto alle persone per muoversi in città sempre in sicurezza anche in circostanze molto mutevoli.

Che includono:

- » La realizzazione di piste ciclabili temporanee
- » La modifica delle dimensioni delle strade e dei punti di attraversamento
- » La realizzazione di nuove segnalazioni per la gestione del passaggio di persone, biciclette e veicoli
- » L'implementazione di misure per il rallentamento del traffico
- » La chiusura al traffico di alcune strade per permettere il passaggio dei pedoni
- » L'utilizzo di grafiche a pavimento personalizzate per la gestione delle code



In che modo 3M può aiutare?

Torna alle aree della Città

Scuole



Scenario

Con autobus, macchine e persone che arrivano e partono nello stesso momento, le scuole possono rappresentare uno dei luoghi più difficili nel quale mantenere il distanziamento sociale se non si implementano segnalazioni chiare e durevoli.

Si deve inoltre considerare:

- » L'impatto che una fila di persone davanti alla scuola potrebbe avere sulla circolazione di pedoni e ciclisti
- » La gestione del transito di studenti e genitori
- » Il supporto alle persone in modo che le distanze di sicurezza vengano mantenute durante l'attesa in coda
- » Le Informazioni su parcheggi, percorsi, ingressi ed uscite

Per saperne di più



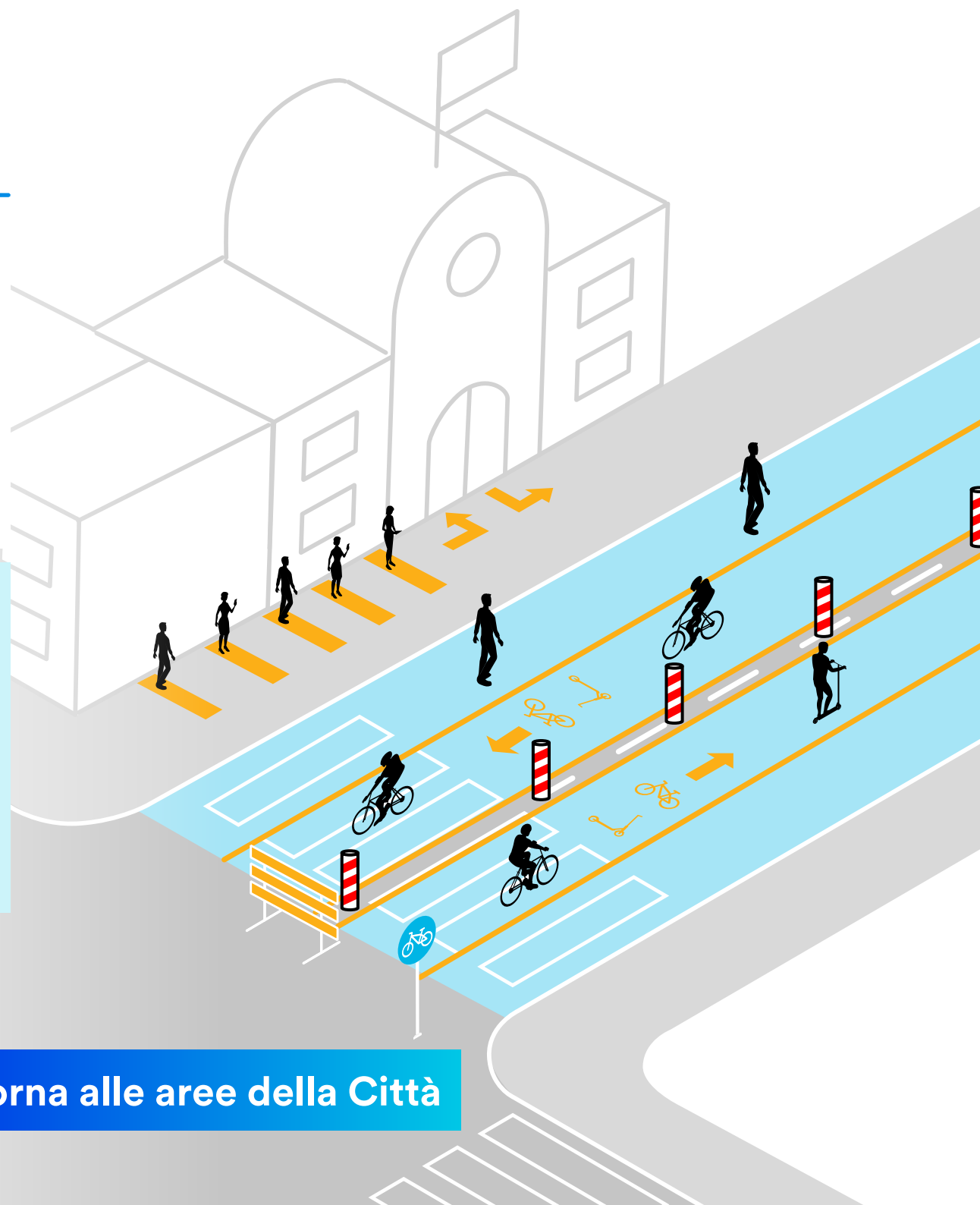
Scuole

Soluzioni

La creazione di un sistema sicuro per la gestione della circolazione delle persone in tutta l'area scolastica fornendo informazioni chiare attraverso soluzioni durature per aiutare studenti, insegnanti e genitori a mantenere il corretto distanziamento sociale.

Che include:

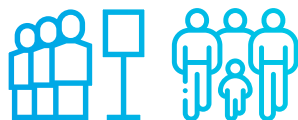
- » Piste ciclabili temporanee per i ciclisti
- » Allargamento ed estensione degli spazi dedicati ai pedoni
- » Aumento della segnaletica specifica per pedoni e biciclette
- » Chiusura temporanea di alcune strade per creare maggiore spazio ai pedoni nelle ore di punta
- » Grafiche personalizzate per la gestione delle code



In che modo 3M può aiutare?

Torna alle aree della Città

Negozi e ristoranti



Scenario

Il distanziamento sociale ha trasformato l'esperienza di fare shopping e mangiare nei ristoranti vista la necessità di gestire lo spazio a disposizione e il transito delle persone.

Si deve inoltre considerare la necessità di:

- » Utilizzare grafiche personalizzate per la gestione delle code
- » Supportare le persone affinché mantengano le corrette distanze quando sono in attesa di essere serviti in un negozio o di sedersi al proprio tavolo al ristorante
- » Gestire il transito dei clienti in presenza di auto e ciclisti
- » Fornire le corrette Indicazioni dei percorsi, delle entrate e delle uscite

Per saperne di più



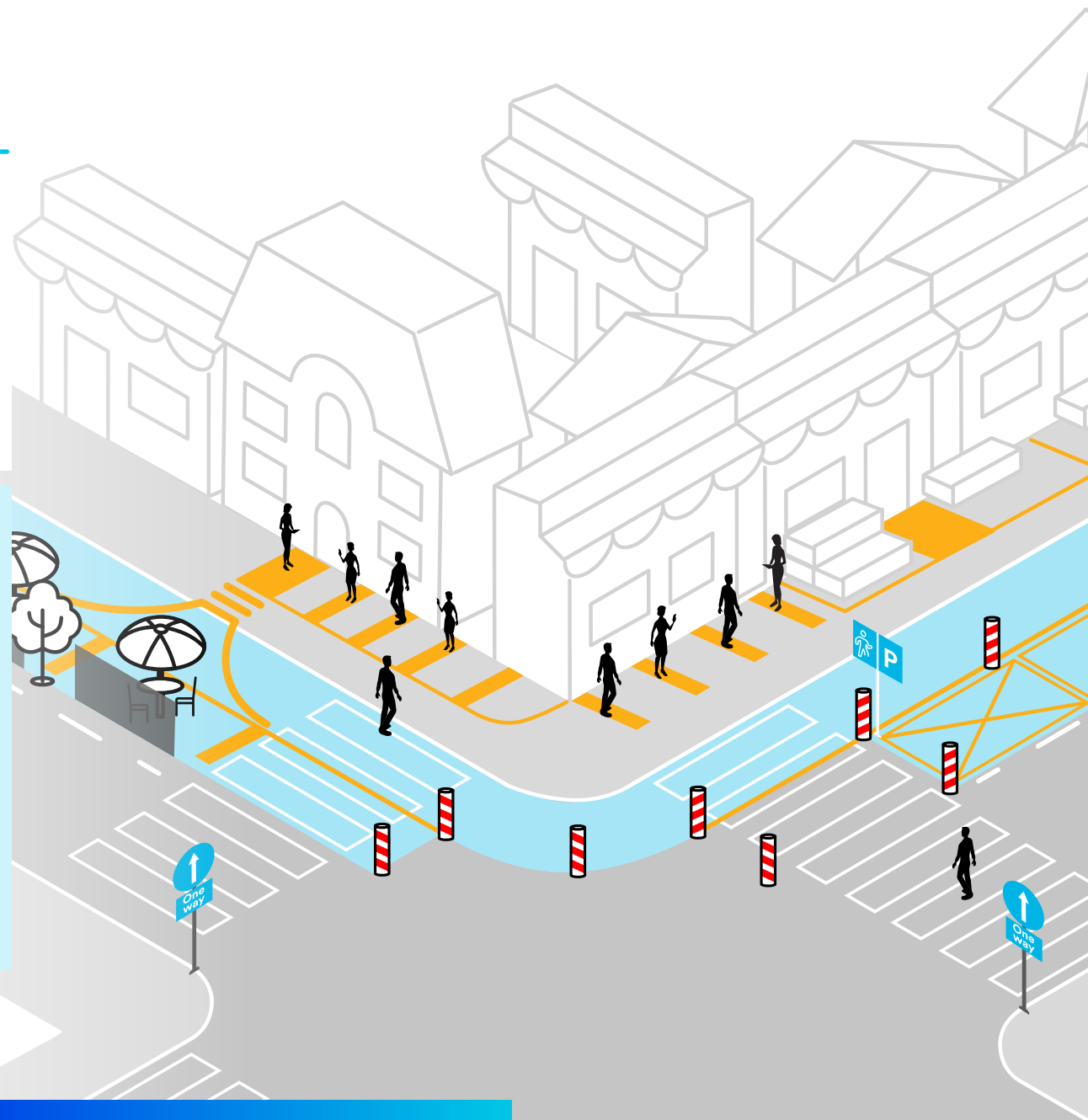
Negozi e ristoranti

Soluzioni

Realizzare percorsi semplici, intuitivi ed efficienti per i clienti e aiutare a mantenere il distanziamento sociale durante l'attesa in coda con soluzioni adatte al traffico non motorizzato.

Attraverso:

- » La corretta gestione degli spazi interni ai negozi per i clienti in attesa
- » L'ampliamento dello spazio per permettere ai clienti di stare in coda mantenendo le corrette distanze
- » Il posizionamento di grafiche personalizzate per la gestione del transito delle persone
- » Il posizionamento di segnalazioni temporanee per veicoli e pedoni
- » L'utilizzo di grafiche personalizzate per la gestione del transito delle persone



In che modo 3M può aiutare?

Torna alle aree della Città

Centri mobili per test virologici



Scenario

In molte città sono stati creati centri mobili che consentono alle persone che sospettano di aver contratto il virus di effettuare il test in tutta sicurezza.

Si devono considerare:

- » Le corrette Indicazioni dei percorsi per raggiungere i centri mobili, delle entrate e delle uscite
- » Garantire la sicurezza del personale addetto ai test che lavora in aree aperte al traffico automobilistico
- » Gestire il transito dei pazienti
- » Il supporto alle persone affinché mantengano le corrette distanze quando sono in coda in attesa del loro turno

[Per saperne di più](#)



Centri mobili per test

Le soluzioni

Le soluzioni 3M per la segnaletica stradale possono aiutare le persone a muoversi nelle zone intorno ai centri mobili per test virologici fornendo le corrette istruzioni ed evitare confusione.

Attraverso:

- » L'implementazione di sistemi temporanei di segnalazione per la gestione del transito delle persone
- » La realizzazione di segnalazioni con colori fluorescenti perché siano chiare e ben visibili
- » L'utilizzo di segnali per mantenere le corrette distanze di sicurezza tra pedoni e veicoli



In che modo 3M può aiutare?

Torna alle aree della Città

Parchi



Scenario

Nelle città i parchi sono diventati luoghi estremamente importanti dove le persone possono stare all'aria aperta e mantenersi in forma. Con l'incremento del numero di persone che li frequentano, la gestione del distanziamento sociale nei parchi può essere complicata.

Si deve quindi considerare:

- » La gestione dello spazio dedicato a chi cammina, chi corre e a chi va in bicicletta
- » La sicurezza delle persone in coda per accedere alle aree ristoro
- » Il supporto alle persone perché mantengano le giuste distanze mentre corrono o vanno in bicicletta
- » La corretta indicazione dei sensi di marcia, delle entrate e delle uscite e dell'ubicazione dei parcheggi

Per saperne di più



Parchi

Le soluzioni

Aiutare pedoni, ciclisti e runners a muoversi in sicurezza all'interno dei parchi e a mantenere le corrette distanze quando sono in coda per accedere ai luoghi di ristoro.

Attraverso:

- » La realizzazione di segnalazioni alle entrate ed uscite e nei viali all'interno dei parchi per ricordare alle persone di mantenere le distanze di sicurezza
- » La realizzazione di piste ciclabili temporanee
- » La corrette Indicazioni per I veicoli e i pedoni che si recano al parco
- » La realizzazione di schemi di circolazione all'interno dei parchi utilizzando una segnaletica chiara che indichi i sensi di marcia, le entrate e le uscite



In che modo 3M può aiutare?

Torna alle aree della Città

Spiagge



Scenario

Nei mesi estivi sulle spiagge e le passeggiate sul lungomare si possono creare concentrazioni di persone mettendo a rischio il corretto distanziamento sociale.

Si deve quindi considerare di:

- » Supportare le persone che passeggiano sul lungomare in modo che mantengano le corrette distanze di sicurezza
- » Gestire correttamente i pedoni ma anche i ciclisti e le automobili
- » Fornire la corretta e completa informazione sui percorsi, le entrate e le uscite dalle spiagge
- » Gestire al meglio lo spazio dedicato a pedoni, ciclisti e alle persone in coda per accedere a negozi, bar, ristoranti

Per saperne di più



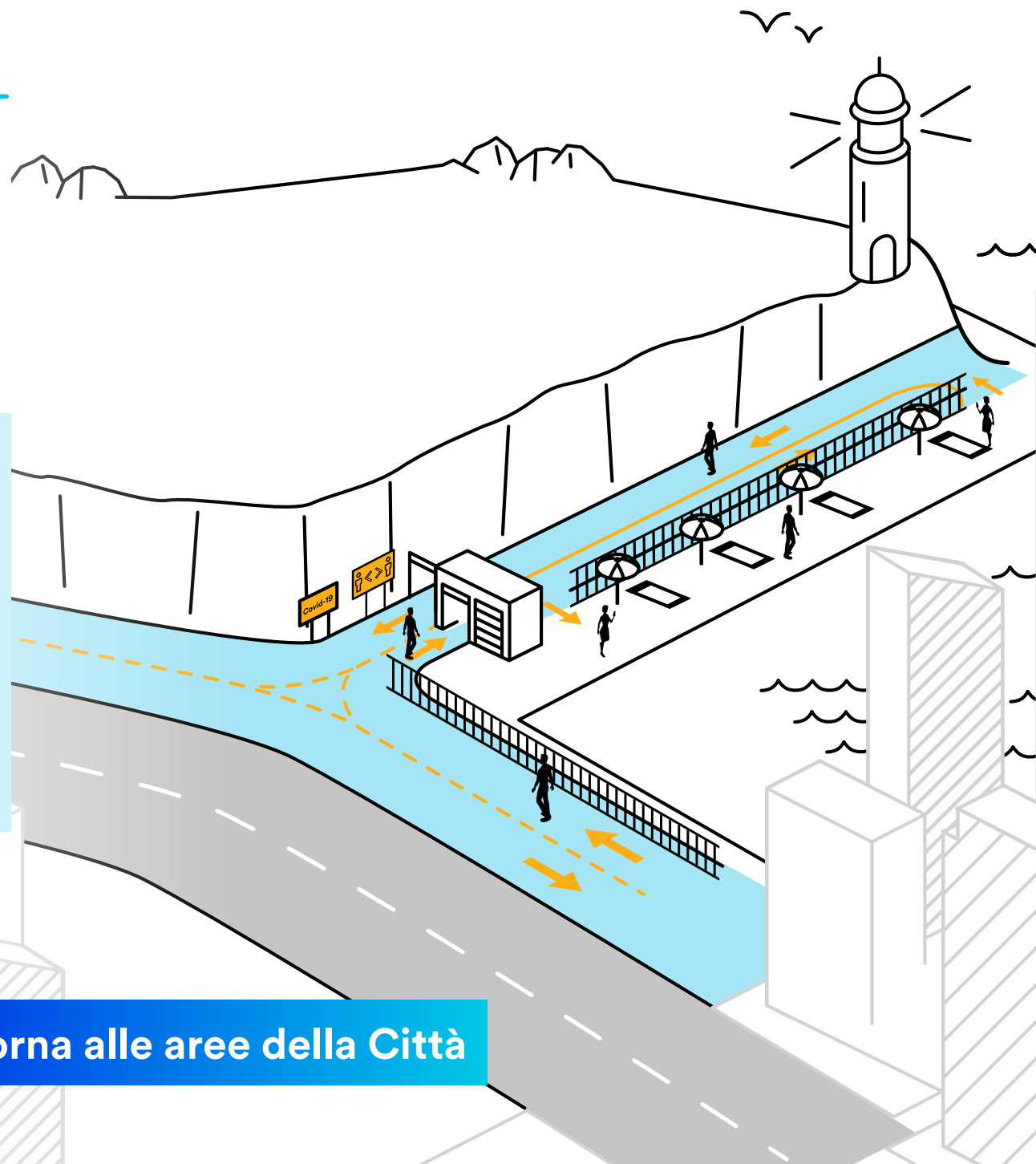
Spiagge

Le soluzioni

Dato l'elevato numero di persone che nei mesi estivi si concentrano sulle spiagge, risulta particolarmente difficile mantenere il corretto distanziamento sociale.

Possibili Implementazioni:

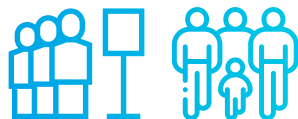
- » Trasformare le passerelle in corsie a senso unico creando frecce direzionali utilizzando nastri adesivi per segnaletica
- » Utilizzare cartelli di segnalazione all'ingresso e all'uscita delle spiagge che riportino informazioni sulle misure da adottare per il corretto distanziamento sociale
- » Supportare i turisti e i visitatori che non conoscono bene la zona con segnali stradali ed indicazioni ben visibili



In che modo 3M può aiutare?

Torna alle aree della Città

Percorsi turistici



Scenario

Il turismo sta gradualmente riprendendosi e musei e monumenti ritorneranno ad essere molto frequentati. E' di vitale importanza fornire ai visitatori informazioni chiare e precise su come mantenere il corretto distanziamento sociale.

Si deve quindi considerare di:

- » Separare la normale circolazione dei pedoni dai turisti in coda per accedere a musei e monumenti
- » Aiutare le persone a mantenere le corrette distanze di sicurezza mentre fanno la coda
- » Gestire nel migliore dei modi il transito di turisti, ciclisti e veicoli
- » Indicare in maniera chiara l'ubicazione dei parcheggi, i sensi di marcia, le entrate e le uscite

Per saperne di più



Percorsi turistici

Le soluzioni

Controllare il flusso e il movimento dei visitatori e fare in modo che si sentano sicuri nei luoghi turistici attraverso l'implementazione di misure efficaci e durevoli per il mantenimento del distanziamento sociale.

Prevedendo di:

- » Aumentare lo spazio per i pedoni nelle zone intorno all'ingresso principale di musei e monumenti
- » Utilizzare segnaletica a pavimento indicante l'area per le code
- » Realizzare cartelli di segnalazione con grafiche personalizzate



In che modo 3M può aiutare?

Torna alle aree della Città

Soluzioni 3M

Dalla realizzazione di strade a senso unico, alla suddivisione dello spazio per creare percorsi ciclabili 3M offre una gamma di soluzioni che consente di ridisegnare gli spazi per crearne di nuovi dove le persone possono camminare, andare in bicicletta e fare la coda in sicurezza. Le soluzioni 3M per la segnaletica stradale includono:

- » Prodotti per la segnaletica orizzontale temporanea e permanente inclusi nastri per creare nuove corsie di percorrenza
- » Pellicole per grafiche a pavimento stampabili e personalizzabili per il mantenimento delle corrette distanze e la segnalazione di percorsi
- » Pellicole per la realizzazione di segnali stradali per fornire indicazioni ben visibili sia nelle ore diurne che notturne
- » Soluzioni per il rallentamento del traffico
- » Pannelli per la delimitazione di aree realizzati con le pellicole 3M™ Diamond Grade™ laminate su un supporto di alluminio
- » Pellicole per segnali fluorescenti adatti per segnalazioni in aree scolastiche



I nastri 3M™ per segnaletica temporanea sono molto facili da applicare e rimuovere pur essendo molto resistenti



I sistemi per delimitazione aree 3M™ Diamond Grade™ (LDS) aumentano la visibilità delle zone da segnalare



Le pellicole fluorescenti 3M™ Diamond Grade™ contribuiscono ad aumentare la visibilità



Soluzioni per il rallentamento del traffico

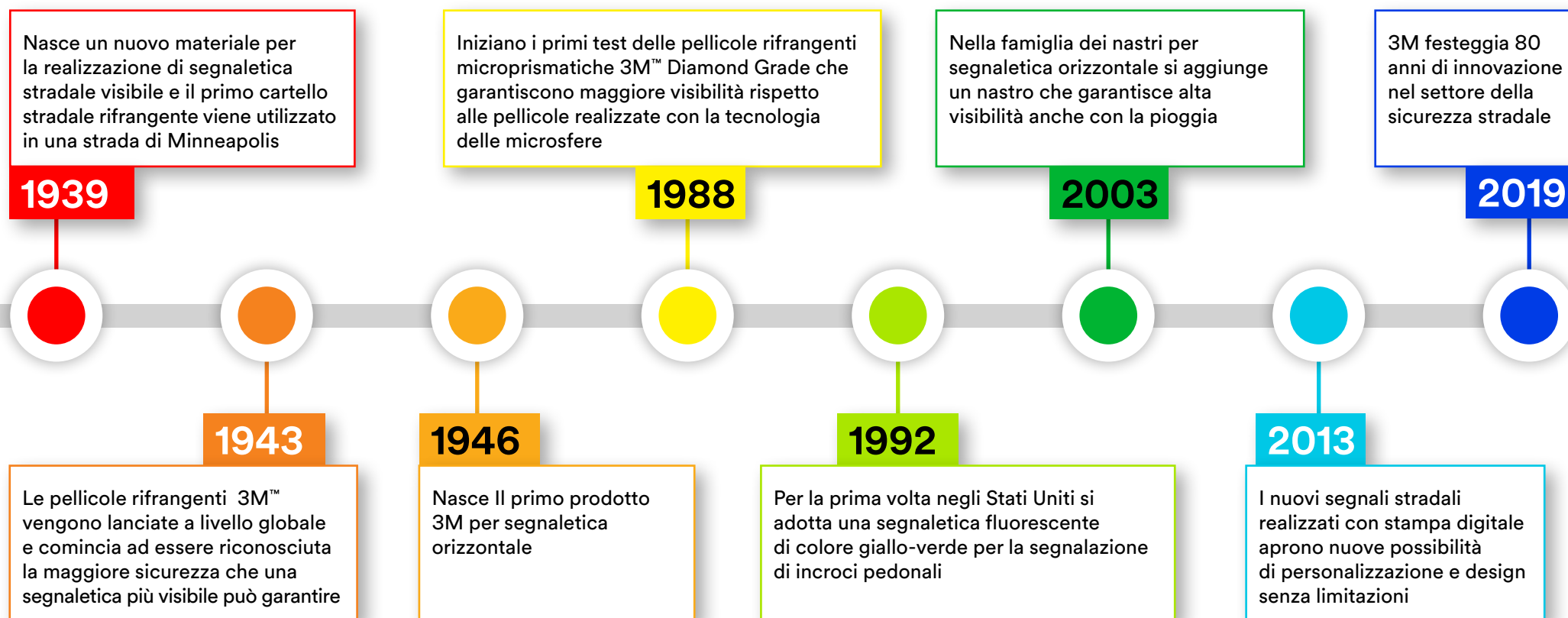
Perché 3M?

Torna alle aree della Città

3M: 80 anni al servizio della sicurezza stradale

La Divisione 3M per la Sicurezza Stradale vanta un'esperienza di oltre 80 anni nel settore della segnaletica.

Ora che le città riaprono dopo il lock down siamo pronti a supportarle per far mantenere alle persone il corretto distanziamento sociale e per ridisegnare le strade di oggi per una viabilità futura più efficiente.



[Contattaci](#)

Contattaci

Negli ultimi 80 anni, 3M ha applicato la Scienza alla Vita per risolvere le sfide relative alla sicurezza stradale e continuerà a farlo per il prossimo futuro, al fine di contribuire ad una mobilità urbana più sicura.

Siamo pronti a collaborare con voi per trovare le soluzioni più adatte alla realizzazione dei vostri progetti.

[Scopri di più](#)

Per ricevere maggiori Informazioni sulle soluzioni presentate in questa brochure contattare:

3Mitaly@mmm.com

Avviso importante per l'acquirente

Tutte le dichiarazioni, i dati tecnici e le raccomandazioni contenuti nel presente documento si basano su prove ritenute affidabili o sull'esperienza di 3M. Esistono tuttavia numerosi fattori che esulano dal controllo di 3M e che possono influire sull'utilizzo e sulle prestazioni di un prodotto 3M in determinate applicazioni, quali le condizioni e la durata di impiego e le caratteristiche ambientali che fanno da contesto all'uso del prodotto. Poiché tali fattori sono noti esclusivamente all'utilizzatore finale, che è pertanto l'unico in grado di controllarli, è indispensabile che questi valuti il prodotto 3M per stabilire se sia idoneo a un particolare scopo e adatto alla metodologia o applicazione prescelta. Qualsiasi controversia relativa alla responsabilità di questo prodotto sarà disciplinata dalle condizioni di vendita laddove applicabili alla legislazione prevalente. 3M declina qualsiasi responsabilità diretta o consequenziale per perdite o danni derivanti dall'uso non corretto del prodotto.

Queste informazioni sono aggiornate alla data di emissione di questo documento. raccomandiamo di contattare le autorità locali per le informazioni e le linee guida più aggiornate relative alle norme di sicurezza e di distanziamento sociale.

[Ritorna alle aree della Città](#)

© 3M 2020. 3M e Diamond Grade sono marchi registrati di 3M. Tutti i diritti riservati. Tutti gli altri marchi sono di proprietà dei rispettivi proprietari. Giugno 2020. OMG94582

